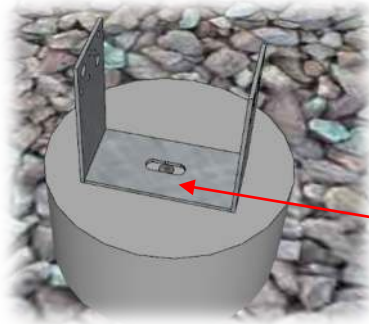


## Carport



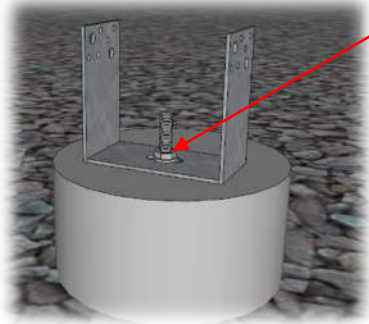
### Pelare och balk

När väggar monteras enligt monteringsanvisning är det dags för pelare och balk.

**Bulta fast u-sko i plattan/plinten med 10mm expanderbult inkl. bricka.**  
Utsida pelare = utsida väggstomme.

Material:

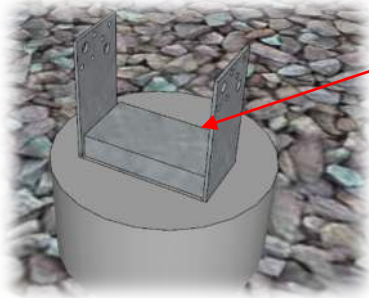
U-sko  
Expanderbult  
Bricka



**Placera pelarfot enligt bild med plattsidan uppåt och ställ i limträpelaren.**

Material:

Pelarfot

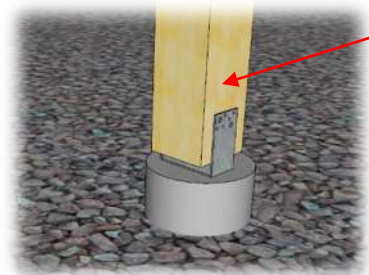


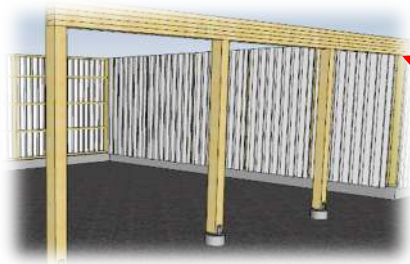
Innan pelare monteras, behöver de **eventuell justerkapas och ändträet i nederkant grundmålas eller behandla på annat sätt.**

**Justerkapa** pelarna nertill så att **överkant pelare = överkant väggregelstomme.**  
Rikta pelaren med vattenpass.  
Näst pelaren i pelarfoten och staga provisoriskt.

Material:

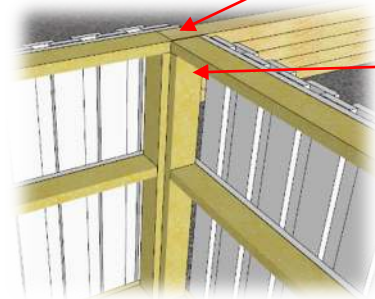
Limträpelare





**Kontrollmät balk innan den monteras, eventuellt behöver den justerkapas.**

I väggregelstommen finns urtag 90x225mm där **limträbalk ska träs in**. Se MONTAGEPLANEN



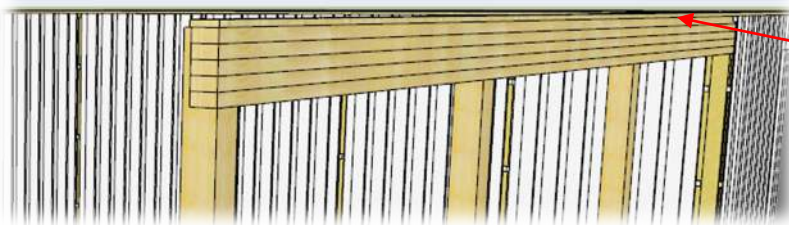
När pelarna är monterade läggs **limträbalken 90x225mm** dit. Kontrollera våg och lod skruva med 4st skruv 5,0x90mm från insidan av pelarna och in i limträbalken. Mot väggregelstommen fästs balken på motsvarande sätt med **4st 5,0x90mm** skruv genom stående väggregel till sidan av balk. När pelare och balk är i våg och lod **spikas pelare till u-sko med (5+5) ankarspik**.

Material:

Limträbalk

Skruv 5,0x90mm

Ankarspik



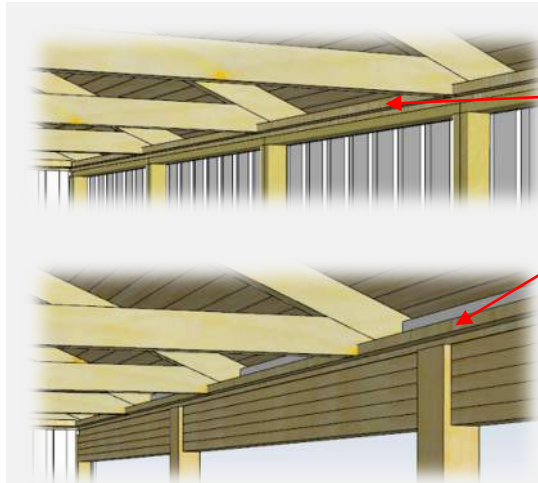
**Överkant väggelement och limträbalk** sammanbinds med **hammarband 22x95mm** (vid 145-stomme är hammarbandet 22x145mm) **spikas med 2,8x75mm c/c250mm** över balk.

Material:

Bräda  
22x95mm/22x145mm

Spik 2,8x75mm

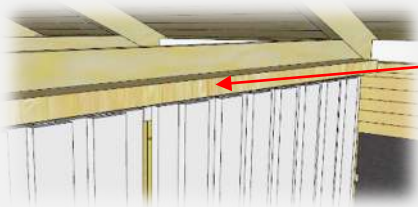
Tak **monteras enligt monteringsanvisning** för Mellbyhome.



Material:  
Regel 34x95mm  
Spik 2,8x75mm  
Ev. regel  
34x145mm

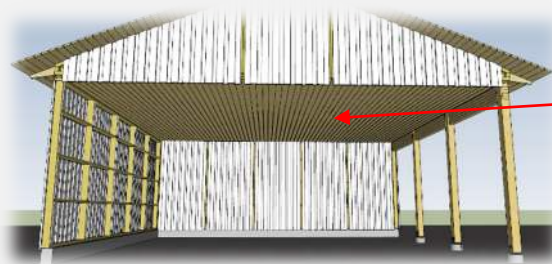
### Undertak i carport

Regel **34x95mm** spikas med **2,8x75mm** c/c250mm längst väggens och limträbalkens ovkant som upplag för råspont. För eventuellt upplag mot utsida yttervägg spikas 34x145mm regel ök vägg. (Se dokument noteringar projekt)



Material:  
Regel 45x95mm  
Skruv 5,0x90mm

Vid anslutning mot förrådsvägg på carportens kortsida monteras en regel **45x95mm**, liggande längst underkant takstol med skruvar **5,0x90mm** genom takstolen från förrådssidan c/c600mm. Detta görs för att kunna fästa råsponten. **Råsponten stabiliserar undertaket i carporten. Inget hålbånd monteras här.**

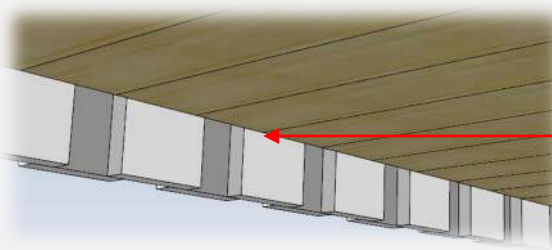


Material:  
Råspontbrädoor  
Spik 2,8x75mm  
Spik 2,0x50mm

**Undertak av råspont** spikas med 2st **2,8x75mm** per bräda och takstol.

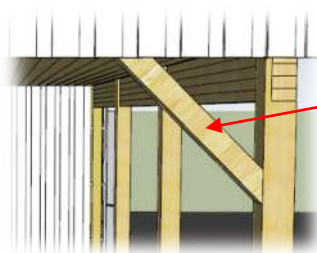
I långsidornas kanter spikas den yttersta brädan med spik **2,0x50mm** c/c200mm. Ändspontade brädor kan skarvas löpande med förskjutna skarvar.

**OBS! Max var tredje bräda får skarvas i samma fack.**



Material:  
Vindsträvor  
Skruv 8,0x120mm  
Spik 34x100mm

Låt råsponten gå förbi gaveltakstolen **65mm** (till gavelspetsens panel). Underkant gavelspetsens stomme=underkant takstol=överkant råspont.



**Vingsträva** skruvas till pelare med **2st träskruv 8,0x120mm** och spikas till stomme/takstol med **6st spik 3,4x100mm**.

