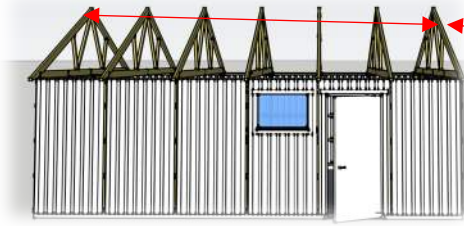


## Sadeltakstol

Läs hela anvisningen innan arbetet påbörjas



**Material:**

**Bräda 22x95mm**

### 1. Rikta och staga

När takstolarna är på plats ska dom riktas vertikalt med vattenpass samt stagas med en 22x95 provisoriskt högt upp på takstolarna.

**Material:**

**Bräda 22x95mm**  
**Spik 75x2,8mm**

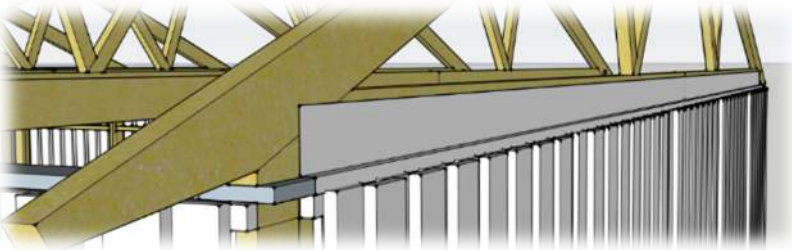
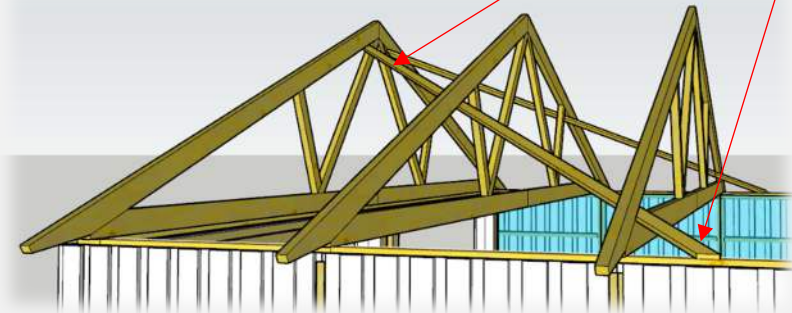
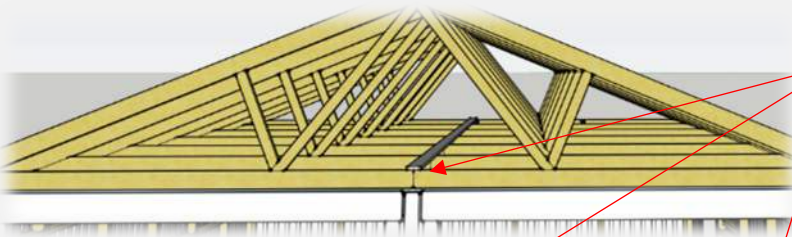
### 2.

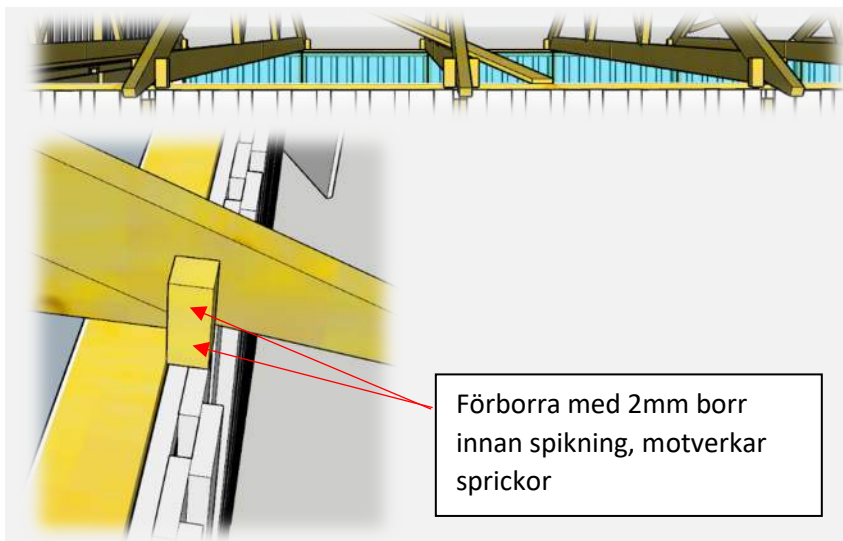
Montera en **bräda 22x95mm** i mitten på underramarnas ovansida. Fäst brädan med 2st **spikar 75x2,8** per takstol. (Buktar gavelväggarna i ovkant kan man rikta dem med brädan)

Montera en **bräda 22x95mm** högt upp på undersidan av gaveltakstolarnas överram, snett ner mot hammarbandet på långsidorna. Fäst brädan med 2st **spikar 75x2,8** per takstol och ner i hammarbandet

### 3.Vindduk

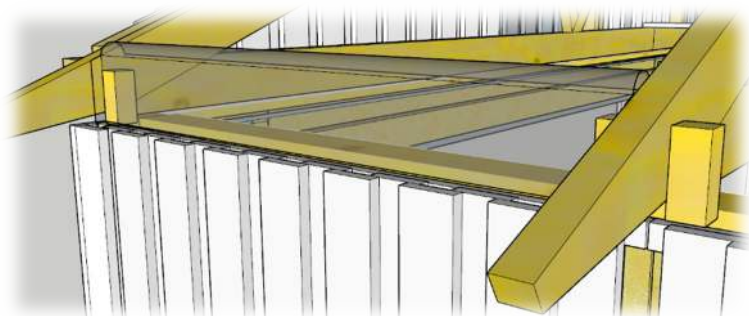
Fäst upp vindduken från gavelväggblocken på gaveltakstolarna med **byggklammer**. Vik in vindduken mellan takstolarna på långsidorna.





Material:  
Träkloss  
45x45mm  
Spik 75x2,8mm

**4. Klossar**  
Montera 2st **klossar 45x45** på takstolarna i alla takstolsfack. Klossen ska liva med insidan av yttersta panelbrädan. Fäst klossarna med 2st **spik 75x2,8**.  
Förborra med 2mm borrar i klossarna.  
På vissa takstolar kan pressplåten sitta i vägen, förborra där också i så fall.



Material:  
Insektsnät

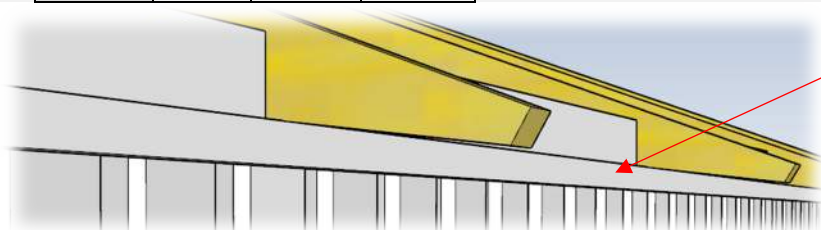
**5. Insektsnät**  
Klipp till insektsnät (5-10cm längre än avståndet mellan takstolarna) fäst med klammer enl. bild samt på ovansida vägg.  
Uppsticket kläms senare med råsponten.



Material:  
Bräda 22x117-195mm  
Spik 60x2,3

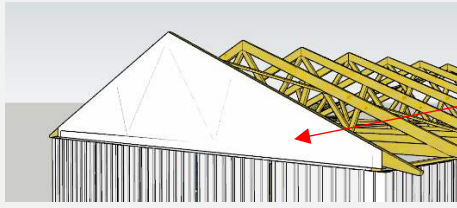
**6. Inklädnadsbrädor**  
Montera **inklädnadsbräda 22x 117- 195mm**  
Se tabell.  
Inklädnadsbrädorna ska liva med yttersta panelbrädan. Fäst dem med 2st spik 60x2,3mm i vardera kloss. **Luftspalt** mellan inklädnadsbräda och råspont ska vara mellan 15-30mm.  
Vindduken fästs senare upp ifrån insidan.

Bredd Grund mm	Sadel 22-gr	Sadel 27-gr	Sax
3190	117	145	
3790	145	145	145
4390	145	145	145
4990	117	145	145
5590	117	145	
6190	117	145	145
7390	145	145	170
8590	170	145	145+95
9790	195	145	145+95



Material:  
22x70mm  
Spik 60x2,3

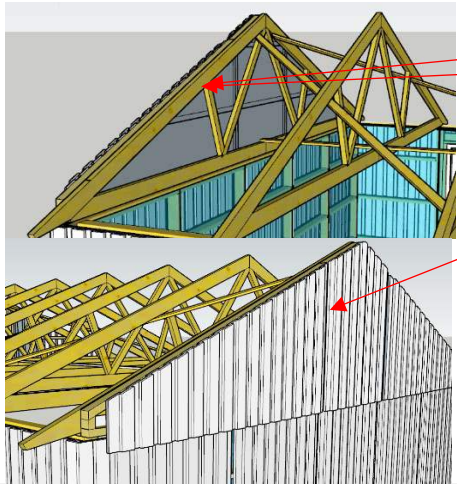
**7. Täckbräda**  
En 22x70mm bräda monteras för att täcka glipor mellan panel och inklädnadsbräda.  
Trycks upp mot takstolarna.



Material:  
Vindduk

### 8. Vindduk

Klä båda gaveltakstolarna med vindduk



Material:  
Gavelspetsar  
Skruv 5x90mm  
Panelbrädor

### 9. Gavelspets

Ställ **gavelspetsens** undre regel mot hammarbandet och montera **gavelspetspanelerna** med **skruv 5x90 c500 mm** inifrån genom takstolarnas övre och undre ram. Gavelsektionerna ska sättas sida mot sida. Stäm av så att c/c-måttet på panelen bibehålls. Montera panelbrädor i gavelspetsens skarvar och knutar.

### 10. Underlagstak

Följ anvisningar för den typ av underlagstak som du valt enligt materialbeskrivningen till din byggnad.