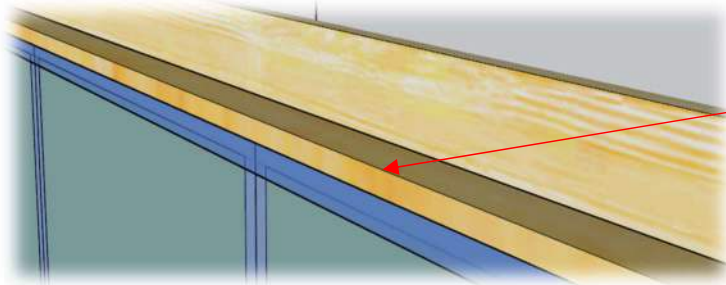


Isolering, plast, installationsskikt

Läs hela anvisningen innan arbetet påbörjas

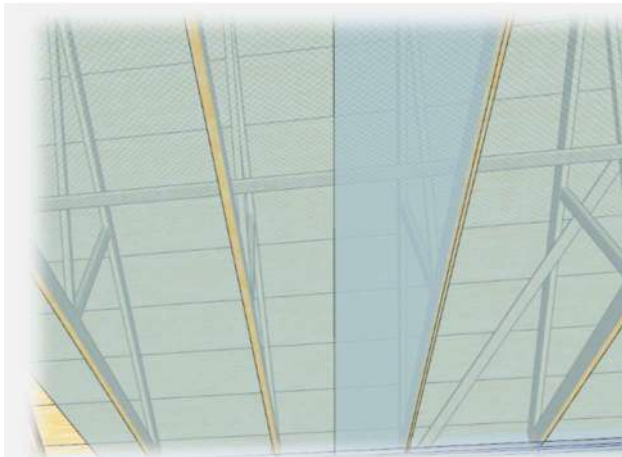
och skivor



1. Stödregel för gles

Ovanpå gavelväggarna monteras en regel

34x95mm, spikas med **spik 2,8x75mm** genom regeln och ner i gavelvägg. Regeln ska **sticka ut ca 45mm** från vägg in byggnaden. I denna fästs sedan plast och gles. (gäller mot yttertak)



3. Armerad plastfolie

Häfta fast den **armerade plastfolien** i takstolarna, två takstolsfack åt gången, från långsida till långsida. Skarvar utförs med minst 200mm överlappning, tejpa skarv.

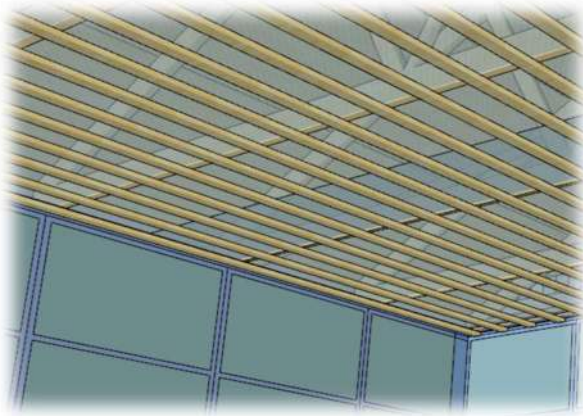
Skarva ihop plastfolien från taket med den från väggen så att det blir en kontinuerlig diffusionsspärr.

Se leverantörens monteringsanvisning för mer information.

Tejpa plastskarven mellan väggblocken, gör tätt.

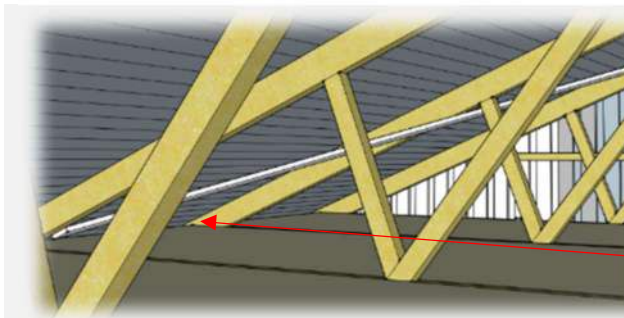


Kontrollera fukthalt och torka ut vid behov se fuktsäkerhetsbeskrivningen. Detta ska göras innan tät ångspärr.



4. Glespanelen 28x70mm

Monteras c/c300 mm med 2st spikar 2,3x60mm per takstol samt i stödreglarna på gavelsidorna. Förskjut skarvar så att var tredje bräda skarvas på samma takstol.



5. Isolering tak

Isolering enligt materialbeskrivningen.

Vid annat val än lösull:
Rulla ut isolermattorna i takstolsfacken. Se till att isoleringen ligger jämnt och att den täcker ordentligt samt går ut över väggblocken. Förskjut skarvar för att bryta köldbryggor.

Installationsskikt/extra isolering

Diffusionsspärr:

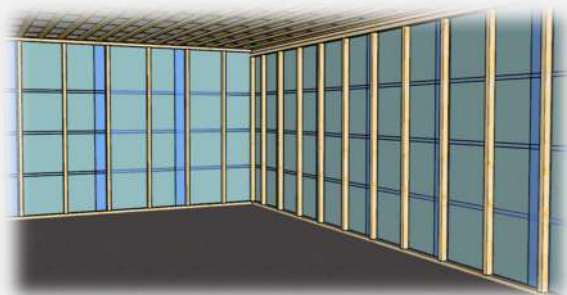
Plasten får inte hamna mer än 1/3 in i väggkonstruktionen sett från insidan.

Det får bara finnas ett lager tätskikt i väggarna.

Om invändig tilläggsisolering överstiger 70mm ska plasten på väggblocken tas bort.

Ersätts med ångspärr bredd 2,7m på rulle, monteras horisontellt mellan de två lagern av tilläggsisolering

Vid vägghöjd 3m kan plasten monteras vertikalt.



Material:

Alt 1.

Tejp

Skruv
5,0x120mm

Reglar
45x70mm

Alt2.

Tejp

Spik
3,4x100mm

Regel
45x45mm

1. Installationsskikt plan 1

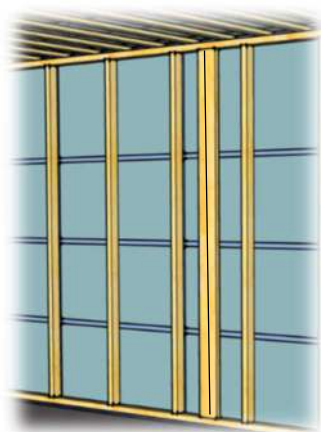
Tejpa plast väggblocksskarvar om det inte är gjort.

Tejpa plastskarven mellan väggblock och syllplast. Se vald tilläggsisolering i materialbeskrivningen
Montera sedan en liggande regel. Plasten ifrån sylltätningen ska placeras under regeln.

Montera en liggande regel i överkant upp emot takstolar/gles.

Därefter monteras stående reglar. c/c600mm. Förskjut för att minimera köldbryggor.

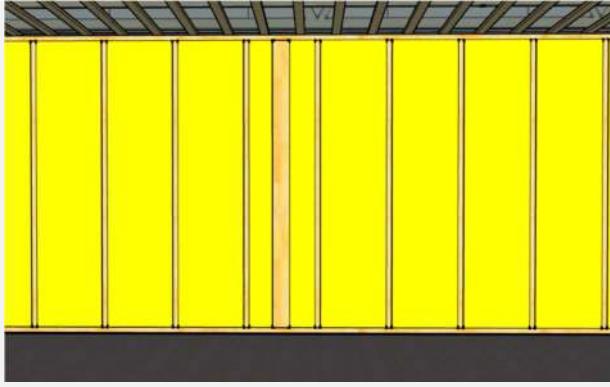
Gör där efter dragningar till installationer.



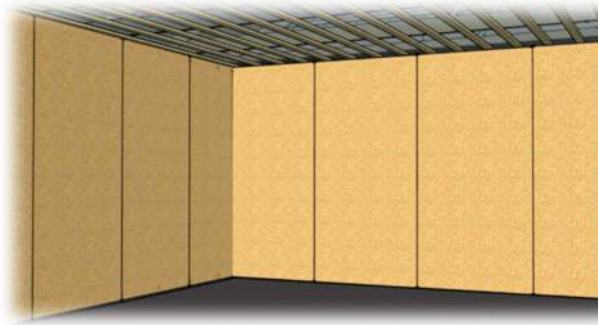
Tips!

Infästning för mellanvägg

Där infästning av mellanvägg i yttervägg sker monteras 2st 45x70mm regel för att få upplag för skiva och infästning av innervägg.



2. Isolera installationskiktet med tillhörande isolering. Följ säkerhetsanvisningar från leverantör (står på paketen).



Material:
Plåtvinkel hörn
2500x40x40x0,2

Spånskivor

Skruv 4,2 x30

3. Montera skivor tak och vägg

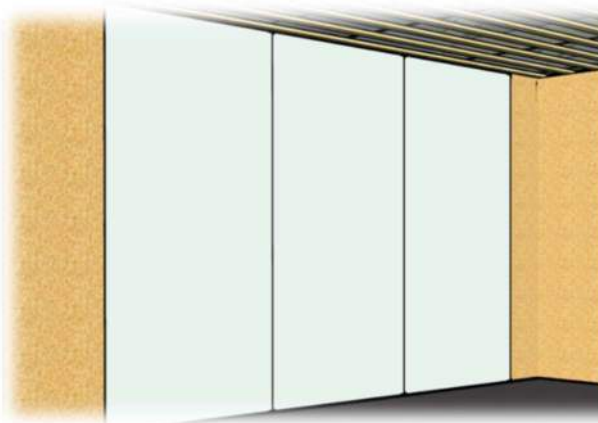
Se din materialbeskrivning för vad som ingår.

Vägg

Skruva fast **hörnprofilerna** av plåt i alla vägghörn med 5st **skruvar** 4,2 x30mm c/c 600mm.

Spånskiva fästs med skruv 4,2 x30mm c/c200mm runt om skivorna samt c/c 200mm i mittraden.

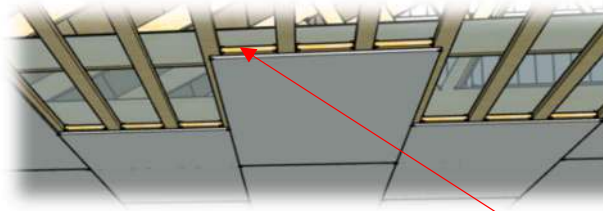
5mm upp från golv och 2mm avstånd runt om till närliggande material.



Material:
Gipsskivor
2500x900mm
Gipsskruv
3,9x30mm

Gipsskiva skruvas med **gipsskruv 3,9x30mm**

c/c150mm runt om skivorna samt c/c200mm i mittraden. Se till att förskjuta skarvarna så att de inte hamnar på samma ställe som spånskivornas skarvar. Se till att det blir lite glipa ner mot betongen för att undvika att skivorna suger åt sig fukt.



Material:
Gipsskivor
2400x900mm

Gipsskruv
3,9x30mm

Kortling
28x70mm gles

Tak

Montera **gipsskivorna** i taket i samma alt. motsatta riktning som glesen med **gipsskruv 3,9x30mm** c/c150mm runt om skivan och c/c200mm i resterande glespanel. Förskjut skarvarna på gipsskivorna.

Vid montage längs gles kortla med 28X70mm gles i skivskarvar tvärs glespanelen.